

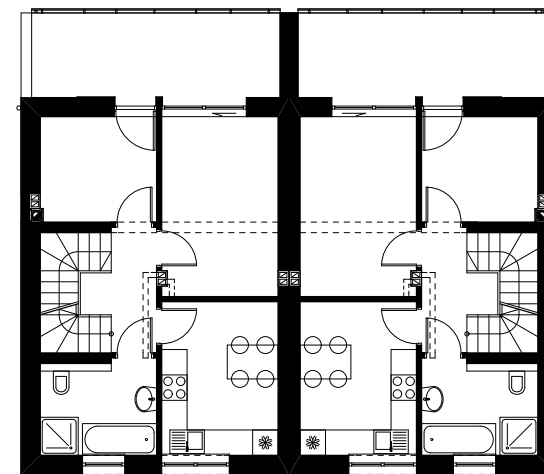
Budynek nr 1 (4 pokoje)

Apartament dwupoziomowy z tarasem, balkonem, ogrodem i miejscem postojowym: 75,18 m²



PIĘTRO 1

2.1	schody	3,96 m ²
2.2	przedpokój	3,85 m ²
2.3	łazienka	6,11 m ²
2.4	kuchnia	9,98 m ²
2.5	pokój	11,67 m ²
2.6	pokój	6,97 m ²
	SUMA	42,54 m²



Budynek nr 1 (4 pokoje)

Apartament dwupoziomowy z tarasem, balkonem, ogrodem i miejscem postojowym: 75,18 m²



PODDASZE

3.1	schody	3,49 m ²
3.2	przedpokój	4,32 m ²
3.3	garderoba	1,62 m ²
3.4	pokój	9,05 m ²
3.5	pokój	8,65 m ²
3.6	łazienka	4,05 m ²
	SUMA	31,18 m²

